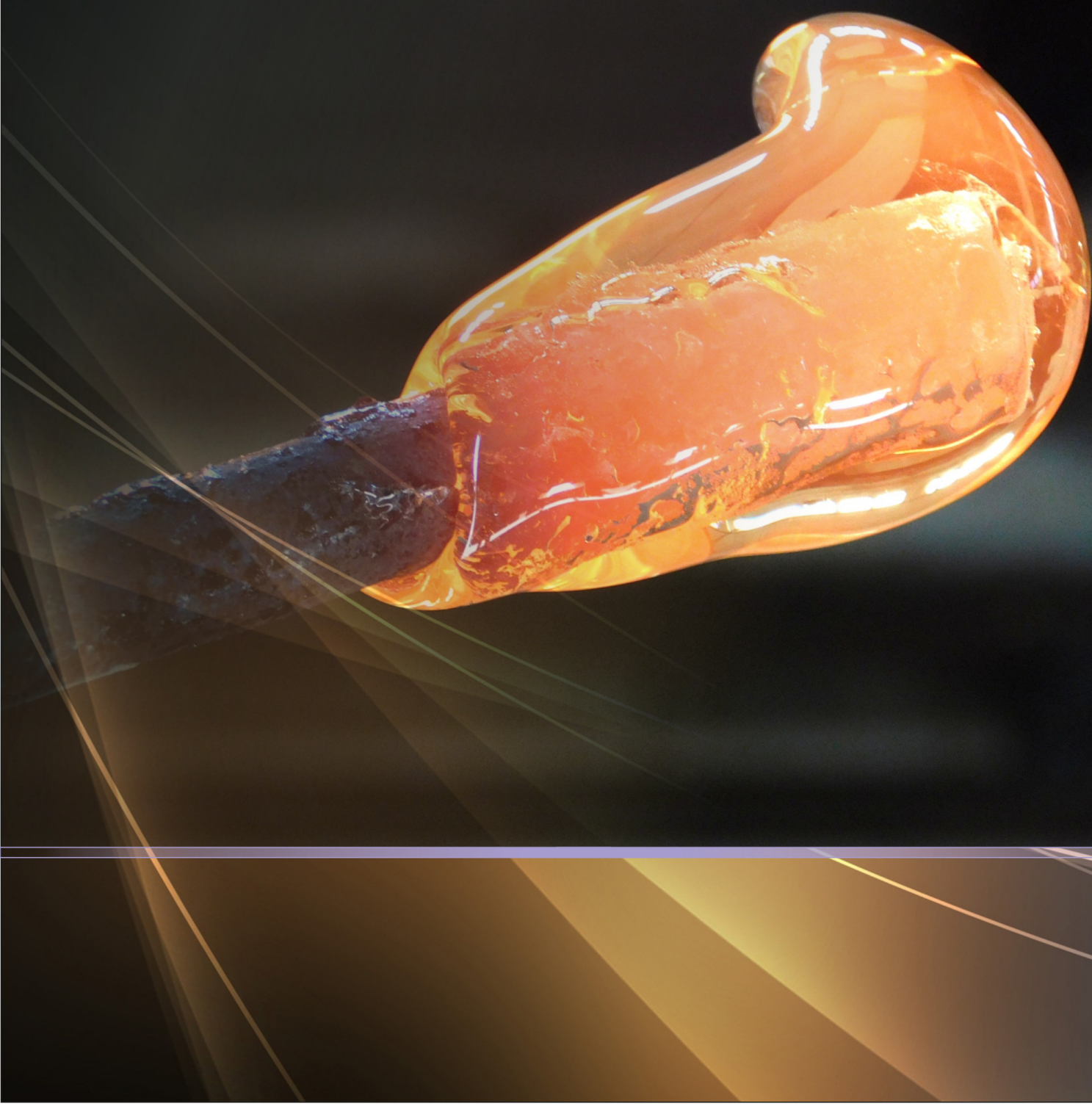


# ANWA·GLASS

H U T A S Z K Ł A





# ANWA·GLASS

H U T A S Z K Ł A

**ANWA·GLASS** producent ręcznie formowanych wyrobów szklanych.  
**ANWA·GLASS** manufacturer of handmade glass products.

Huta szkła AnWa Glass jest producentem  
ręcznie formowanych wyrobów szklanych.  
Oferujemy szeroką gamę wzorów szkła bezbarwnego i kolorowego.  
Jesteśmy również otwarci  
na realizowanie indywidualnych zamówień klientów.  
Nasze produkty wyróżnia staranność wykonania,  
wysoka jakość szkła oraz bogata kolorystyka.

The Glassworks AnWa Glass is a producer  
of handmade glass products.  
We offer a wide range of colourless and coloured glass designs.  
We are also open to individual customer orders.  
Our products are characterized by careful workmanship,  
high glass quality and rich colours.

## **OFERTA/OFFER**

- Dyfuzory / Reed diffusers
- Wazon / Vases
- Patery / Platters
- Skarbonki / Money banks
- Pozostałe / Others



# ANWA·GLASS

HUTA SZKŁA



**4.00**  
‡85 ↔70



**4.00K**  
‡85 ↔70



**5.00**  
‡95 ↔65



**5.00K**  
‡95 ↔65



**1.00**  
‡120 ↔60



**1.00K**  
‡120 ↔60



**2.00**  
‡80 ↔70



**2.00K**  
‡70 ↔100



**3.00**  
‡80 ↔70

DYFUZORY/REED DIFFUSERS



# ANWA·GLASS

HUTA SZKŁA



**3.00K**  
↑80↔70



**28.00**  
↑100↔60



**26.00**  
↑105↔85



**25.00**  
↑105↔71



**27.00**  
↑75 ↔131



**24.00**  
↑105↔85



**4.00**  
(sample)

DYFUZORY/REED DIFFUSERS



# ANWA·GLASS

HUTA SZKŁA



**4.11/1.11/3.11/5.11/2.11**

‡85 ↔ 70/‡120 ↔ 60/‡80 ↔ 70/‡95 ↔ 65/‡70 ↔ 100/



**4.01/1.01/3.01/5.01/2.01**

‡85 ↔ 70/‡120 ↔ 60/‡80 ↔ 70/‡95 ↔ 65/‡70 ↔ 100/



**4.08/1.08/3.08/5.08/2.08**

‡85 ↔ 70/‡120 ↔ 60/‡80 ↔ 70/‡95 ↔ 65/‡70 ↔ 100/

DYFUZORY/REED DIFFUSERS



# ANWA·GLASS

HUTA SZKŁA



**4.13/1.13/3.13/5.13/2.13**

‡85 ↔ 70/‡120 ↔ 60/‡80 ↔ 70/‡95 ↔ 65/‡70 ↔ 100/



**4.15/1.15/3.15/5.15/2.15**

‡85 ↔ 70/‡120 ↔ 60/‡80 ↔ 70/‡95 ↔ 65/‡70 ↔ 100/



**4.16/1.16/3.16/5.16/2.16**

‡85 ↔ 70/‡120 ↔ 60/‡80 ↔ 70/‡95 ↔ 65/‡70 ↔ 100/

DYFUZORY/REED DIFFUSERS



# ANWA·GLASS

HUTA SZKŁA



**4.03/1.03/3.03/5.03/2.03**

‡85 ↔ 70/‡120 ↔ 60/‡80 ↔ 70/‡95 ↔ 65/‡70 ↔ 100/



**4.06/1.06/3.06/5.06/2.06**

‡85 ↔ 70/‡120 ↔ 60/‡80 ↔ 70/‡95 ↔ 65/‡70 ↔ 100/



**4.04/1.04/3.04/5.04/2.04**

‡85 ↔ 70/‡120 ↔ 60/‡80 ↔ 70/‡95 ↔ 65/‡70 ↔ 100/

DYFUZORY/REED DIFFUSERS



# ANWA·GLASS

HUTA SZKŁA



**4.02/1.02/3.02/5.02/2.02**

†85 ↔ 70/†120 ↔ 60/†80 ↔ 70/†95 ↔ 65/†70 ↔ 100/



**4.05/1.05/3.05/5.05/2.05**

†85 ↔ 70/†120 ↔ 60/†80 ↔ 70/†95 ↔ 65/†70 ↔ 100/



**4.10/1.10/3.10/5.10/2.10**

†85 ↔ 70/†120 ↔ 60/†80 ↔ 70/†95 ↔ 65/†70 ↔ 100/

DYFUZORY/REED DIFFUSERS



# ANWA·GLASS

HUTA SZKŁA



**4.14/1.14/3.14/5.14/2.14**

†85 ↔ 70/†120 ↔ 60/†80 ↔ 70/†95 ↔ 65/†70 ↔ 100/



**4.12/1.12/3.12/5.12/2.12**

†85 ↔ 70/†120 ↔ 60/†80 ↔ 70/†95 ↔ 65/†70 ↔ 100/



**4.09/1.09/3.09/5.09/2.09**

†85 ↔ 70/†120 ↔ 60/†80 ↔ 70/†95 ↔ 65/†70 ↔ 100/

DYFUZORY/REED DIFFUSERS



# ANWA·GLASS

HUTA SZKŁA



24.17  
↑105↔85



24.19  
↑105↔85



24.26  
↑105↔85



24.18  
↑105↔85



26.24  
↑105↔85



26.25  
↑105↔85



26.23  
↑105↔85



26.22  
↑105↔85



26.45  
↑105↔85

DYFUZORY/REED DIFFUSERS



# ANWA·GLASS

HUTA SZKŁA



26.46  
↑105 ↔ 85



26.54  
↑105 ↔ 85



5.47  
↑95 ↔ 65

DYFUZORY/REED DIFFUSERS



# ANWA·GLASS

HUTA SZKŁA



32.80  
↑115↔115↔85



32.81  
↑115↔115↔85



32.82  
↑115↔115↔85



32.83  
↑115↔115↔85



32.86  
↑115↔115↔85



32.137  
↑115↔115↔85



34.80  
↑107 Ø100



34.82  
↑107 Ø100



24.81  
↑105 Ø87

DYFUZORY / REED DIFFUSERS



# ANWA·GLASS

HUTA SZKŁA



30.116  
↑110 Ø92



30.117  
↑110 Ø92



30.118  
↑110 Ø2



30.119  
↑110 Ø92



30.120  
↑110 Ø92



30.121  
↑110 Ø92



30.122  
↑110 Ø92



30.123  
↑110 Ø92



30.124  
↑110 Ø92

ŚWIECE / CANDLES



# ANWA·GLASS

HUTA SZKŁA



30.125  
↑110 Ø92



30.126  
↑110 Ø92



30.127  
↑110 Ø92



30.128  
↑110 Ø92



30.129  
↑110 Ø92



30.130  
↑110 Ø92



30.131  
↑110 Ø92



30.132  
↑110 Ø92



30.133  
↑110 Ø92

ŚWIECE / CANDLES



# ANWA·GLASS

HUTA SZKŁA



29.01  
↑110 Ø90



35.138  
↑80 Ø83

ŚWIECE / CANDLES



# ANWA·GLASS

HUTA SZKŁA



**6.00**  
↑145 ↔ 80



**21.00**  
↑165 ↔ 85



**7.00**  
↑230 ↔ 60



**22.00.2U**  
↑220 ↔ 100



**23.00**  
↑140 ↔ 140



**NCH.00**  
↑150 ↔ 150



**22.00.2UP**  
↑220 ↔ 100



**12.00**  
↑280 ↔ 90



**14.00.N**  
↑320 ↔ 160

WAZONY/VASES



# ANWA·GLASS

HUTA SZKŁA



**15.00**  
↑255 ↔ 155



**13.00F**  
↑270 ↔ 160



**10.00**  
↑175 ↔ 145



**10.00.H120**  
↑175 ↔ 120



**16.00**  
↑130 ↔ 145



**6.30/6.31/6.48**  
↑145 ↔ 80



**8.49/8.48/8.30**  
↑130 ↔ 75



**8.43**  
↑130 ↔ 75



**21.34/21.31/21.30**  
↑165 ↔ 85

WAZONY/VASES



# ANWA·GLASS

HUTA SZKŁA



**16.00N50/16.00.N51**  
↑130↔145



**22.30.2U00/22.31.2U00/22.48.2U00**  
↑220↔100



**12.37/12.48/12.30/12.34**  
↑280↔90



**13.34.F**  
↑270↔160



**13.38.F**  
↑270↔160



**13.39.F**  
↑270↔160



**7.31/7.35/7.34/7.30**  
↑230↔65



**7.31.N31**  
↑230↔60



**23.40/23.48**  
↑140↔140/↑140↔140

WAZONY/VASES



# ANWA·GLASS

HUTA SZKŁA



**23.55**  
↑140↔140



**15.48**  
↑255↔155



**15.56**  
↑255↔155



**15.57**  
↑255↔155



**15.58**  
↑255↔155



**15.59**  
↑255↔155



**00.52**  
↑200↔150↔70



**00.53**  
↑160↔140↔70



**14.44**  
↑320↔160

WAZONY/VASES



# ANWA·GLASS

HUTA SZKŁA



**14.43**  
↑320↔160



**14.42**  
↑320↔160



**14.41**  
↑320↔160



**NCH.59**  
↑150↔150



**SCH.60**  
↑190↔180



**SCH.61**  
↑190↔200



**WCH.64**  
↑250↔200



**WCH.62**  
↑250↔200



**NCH.63**  
↑150↔150

WAZONY/VASES



# ANWA·GLASS

HUTA SZKŁA



SCH.96  
↑190 Ø200



SCH.95  
↑190 Ø190



NCH.71  
↑160 Ø160



WAZ-2.99  
↑250 ↔160 ↔100



27-CH.10  
↑220 Ø220



WAZ-5.94  
↑240 Ø120



WAZ-6.95  
↑380 Ø110



WAZ-4.00  
↑280 ↔170 ↔120



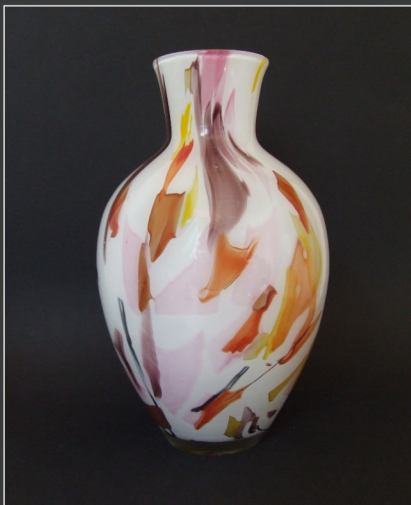
WAZ-2.68  
↑250 ↔160 ↔100

WAZONY / VASES



# ANWA·GLASS

HUTA SZKŁA



15.70  
↑255 Ø155



15.85  
↑255 Ø155



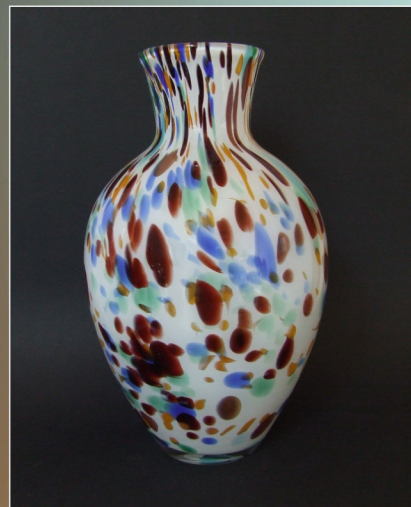
15.71  
↑255 Ø155



15.84  
↑255 Ø155



15.13  
↑255 Ø155



15.24  
↑255 Ø155



23.70  
↑140 Ø140



23.10  
↑140 Ø140



23.24  
↑140 Ø140

WAZONY / VASES



# ANWA·GLASS

HUTA SZKŁA



27.10  
↑220 Ø110



27.70  
↑220 Ø110



27.71  
↑220 Ø110



8.109 / 8.110 / 8.114  
↑130 Ø75

WAZONY / VASES



# ANWA·GLASS

HUTA SZKŁA



**20.00**  
‡200↔115



**19.00**  
‡185↔120



**18.00**  
‡270↔100



**11.00.DZ**  
‡235↔125



**17.00.5n**  
‡150↔80



**17.00.3n**  
‡150↔80

POZOSTALE/OTHERS



**BP.00**  
‡180↔220/180



**BP.00.K**  
‡180↔220/180



**SP.00**  
‡150↔190/150





**DP.09**  
↑100↔340



**SP.66**  
↑100↔300



**MP.48.D**  
↑100↔280



# ANWA·GLASS

HUTA SZKŁA



**NW.31/NW.35/NW.00/NW.34**  
‡380↔100



**BM.27**  
‡100↔100



**SW.00**  
‡160↔80



**BM.28**  
‡100↔100



**17.48.1n00/17.48.2n00**  
‡150↔80



**BM.67**  
‡100↔100

POZOSTALE/OTHERS



# ANWA·GLASS

HUTA SZKŁA



BM.87  
Ø100



BM.80  
Ø100



BM.90  
Ø100



BM-T.80TD  
Ø100



BM-T.86F  
Ø150



BM-T.102TD  
Ø150



31.134  
Ø150



31.135  
Ø150



31.136  
Ø150

POZOSTALE / OTHERS



# ANWA·GLASS

HUTA SZKŁA



ANG.104  
↑250



ANG.00S  
↑250



ANG.103  
↑250



FIG.109  
↑150 ↔180 ↔110



FIG.114  
↑150 ↔180 ↔110



SLO-D.109  
↑160 ↔180 ↔130



JAB.98  
↑220 Ø180



JAB.97  
↑220 Ø180

POZOSTALE / OTHERS





FIG-2.16  
↑90 ↔90 ↔200



# ANWA·GLASS

H U T A S Z K Ł A

## KONTAKT / CONTACT

ANWA·GLASS Waldemar Czernicki  
Dobrucowa 46  
38-204 Tarnowiec  
woj. podkarpackie

NIP: 685-204-01-92

[www.anwaglass.pl](http://www.anwaglass.pl)  
[biuro@anwaglass.pl](mailto:biuro@anwaglass.pl)

tel.: +48692461991